

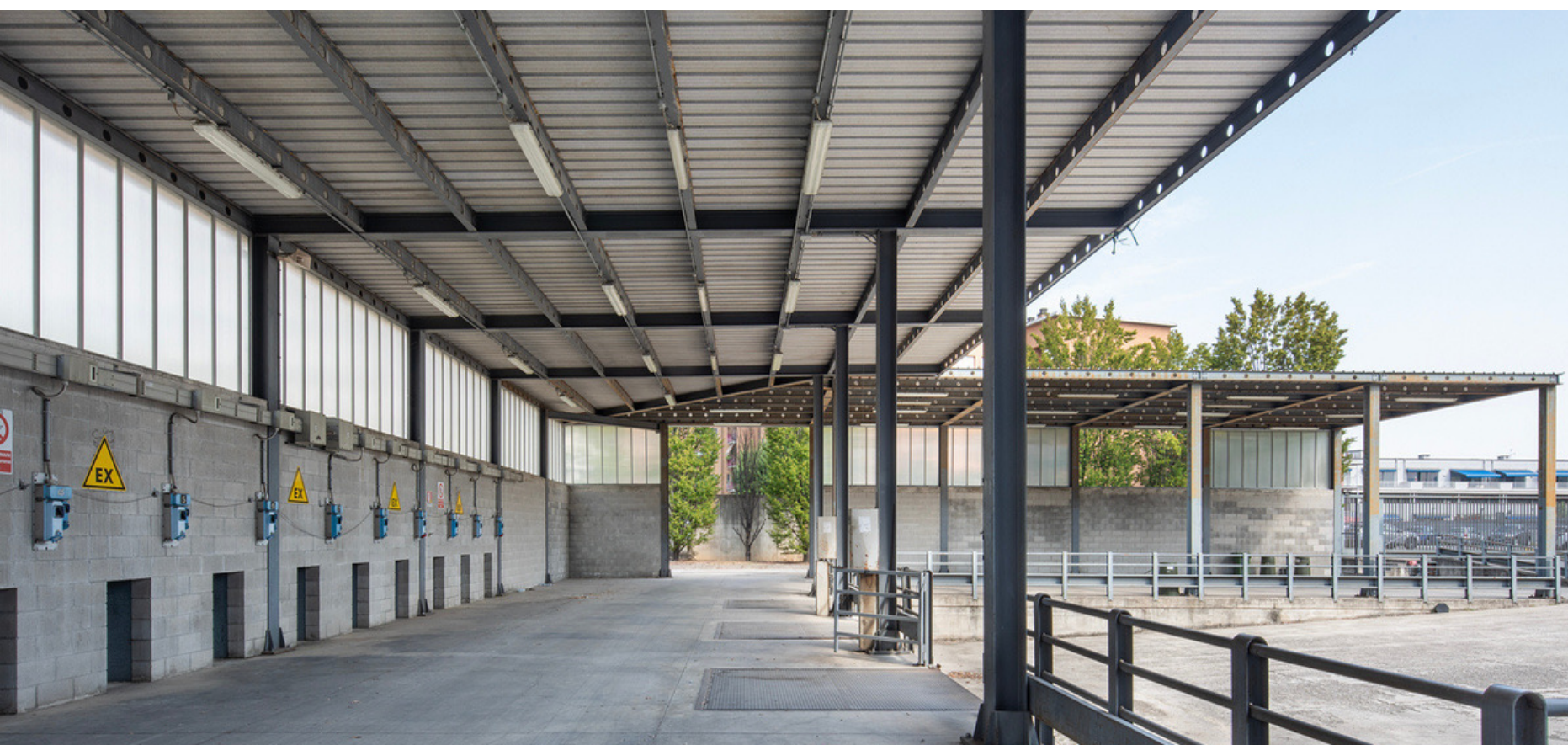


La Cattedrale



Via Giovanni da Udine 45 - 20156 Milano

MILANO
CERT  **SA**
DISTRICT





Informazioni generali

RISCALDAMENTO: disponibile riscaldamento industriale

ELETTRICITÀ: da verificare di volta in volta la portata in Kw residua.

TOILETTES: non sono presenti dei bagni

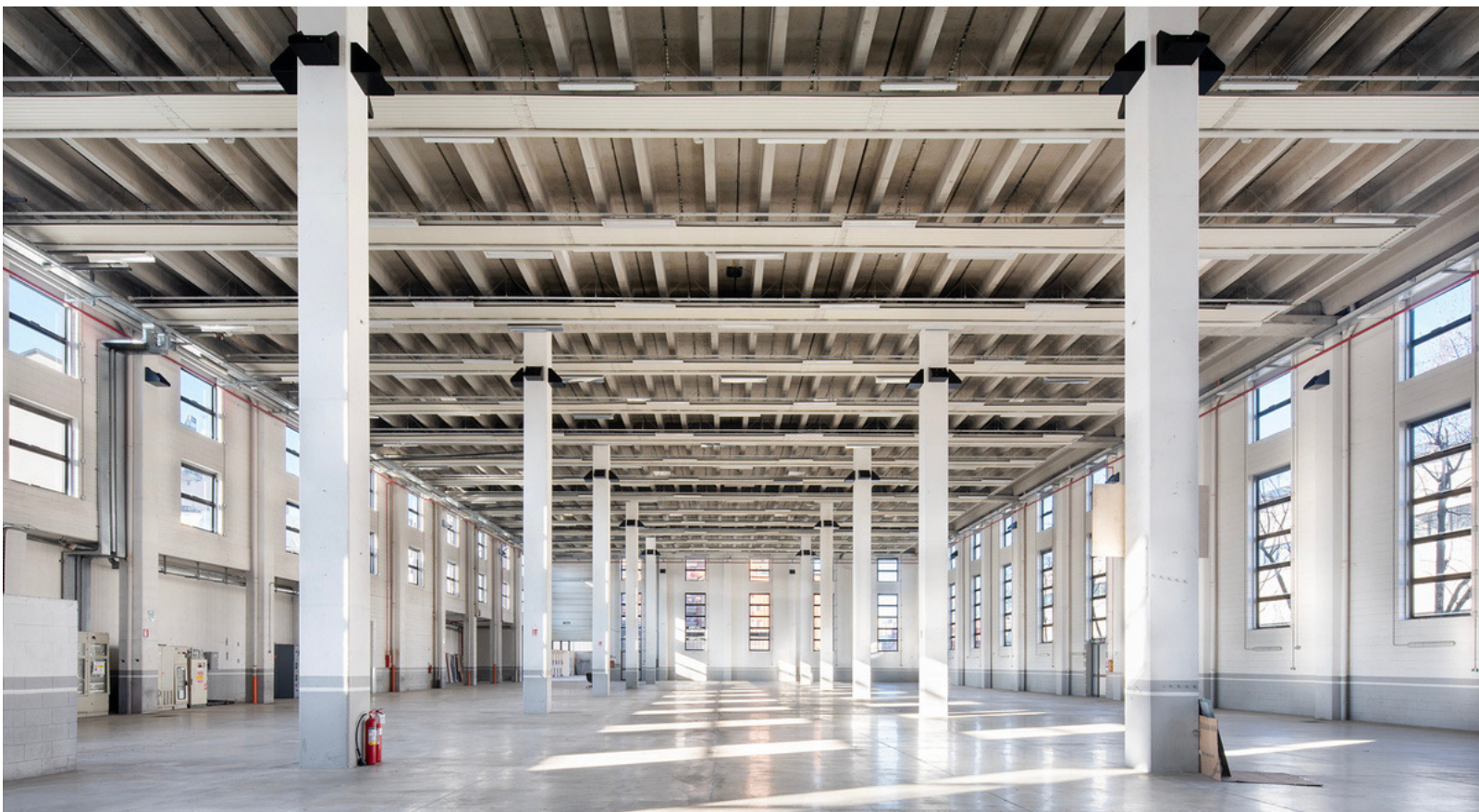
ACQUA: è presente un punto di allaccio dell'acqua esterno

ARIA CONDIZIONATA: non disponibile



Supporti per le americane

Tutte le colonne all'interno della Cattedrale sono dotate di supporti per le americane, di cui possediamo verifica dei carichi accidentali che possiamo fornire in casi di necessità.



SELLE SOSTEGNO AMERICANE

N. 20 Selle grandi da cm 145x40x40 h

N. 20 Selle piccole da cm 165x40x40 h

Spessore lamiera da 6mm

Diametro forature 14mm

Da certificare prima di ogni utilizzo.

